

Renseignements et inscriptions

Prenez contact avec nous et nous nous ferons un plaisir de vous donner toutes les indications nécessaires

/ Marie-Thérèse Albrecht-Grichting,
Responsable du séjour

/ Valérie Morard Ducrey,
Secrétaire générale

Délai d'inscription : 05 août 2024

027 525 83 62 (Français)

027 525 38 70 (Allemand)

Nombre de places limités à 10 couples

Vacances Alzheimer

Pour les personnes atteintes
d'Alzheimer ou de maladies ap-
parentées et leurs proches ai-
dants

La Pelouse – Bex

09 au 14 septembre 2024

Une semaine de détente et d'évasion sans séparation

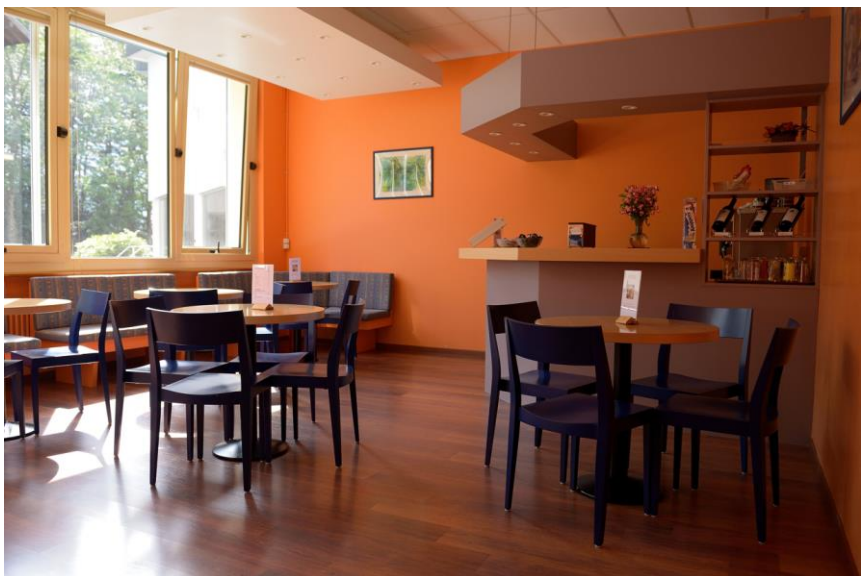
Les vacances Alzheimer sont destinées aux personnes atteintes d'Alzheimer ou de maladies apparentées et leurs proches aidants.

Les vacances Alzheimer offrent un cadre permettant de réaliser des activités ensemble, de sortir de la routine quotidienne, de se détendre et de se reposer dans une destination de vacances appropriée, sans être séparés les uns des autres.

Le but de ce séjour est d'offrir des vacances reposantes et enrichissantes, en toute sécurité. En effet, grâce au soutien des accompagnants, les proches peuvent s'aménager du temps pour se ressourcer et puiser de nouvelles forces.

Ils décident librement du programme de leur journée et du soutien qu'ils désirent. Ils peuvent tout aussi bien passer du temps en tête-à-tête avec leur proche atteint, avec les accompagnants, en compagnie d'autres proches, soignants ou seuls.

Un programme d'activités et de loisirs adaptés est proposé tout au long du séjour.



Une parenthèse de détente ... s'évader un moment du quotidien

Les accompagnants disposent d'une expérience dans le contact avec les personnes atteintes d'Alzheimer ou de maladies apparentées et sont motivés à se mettre à l'écoute et au service de la personne malade et de son proche durant la durée des vacances.

Description détaillée

L'Accueil Saint Maurice à La Pelouse sur Bex offre aux groupes un lieu d'hospitalité agréable, simple et reposant, dans un climat respectueux et fraternel

www.lapelouse.ch.

Idéalement située entre lac et montagne, la maison met à disposition des groupes qu'elle accueille :

- Un lieu calme, propice à la détente
- Une ambiance chaleureuse
- Un hébergement confortable et simple

5 nuits en pension complète, y compris activités et frais d'inscription

CHF 750.-/par personne
(soutien financier possible)

